

# Project Developers



pand

Lastenboek

Boslaan Meerhout

Woning type B+

# Inhoudsopgave

STAALFRAMEBOUW	2
BUITENWAND	2
BINNENWANDEN	2
VLOERELEMENT GELIJKVLOERS	2
PLAFOND GELIJKVLOERS/ TUSSENVLOER	3
PLAFOND 1 <sup>o</sup> VERDIEPING/ DAKOPBOUW	3
BUITEN- EN BINNENAFWERKING	4
GEVELBEKLEDING	4
DORPELS	4
BUITENSCHRIJNWERK	4
BINNENDEUREN	5
VENSTERTABLETTEN	5
TRAP	6
VLOERTEGELS	6
BADKAMERMEUBEL	7
DOUCHE	7
KEUKEN	8
GORDIJNRAILS	8
TECHNIEKEN	9
ELEKTRISCHE INSTALLATIE	9
VERWARMING/ KOELING	9
SANITAIRE INSTALLATIE	10
SANITAIRE TOESTELLEN	10
VENTILATIESYSTEEM D	11
WARMTEPOMPBOILER	11
REGENWATERINSTALLATIE	12
SEPTISCHE PUT	12
HUISNUMMERS	12
VARIA	12
TUINAANLEG	13
TUIN	13
INRIT EN VOETPAADJES	13
TERRAS	13
DRAADAFSLUITING EN TOEGANGSPOORTJE	13
TERRASAFSLUITING	14
BRIEVENBUS	14
NOTA	14
VERKOOPPRIJS	15

# Staalframebouw

## Buitenwand

De buitenwand bestaat uit minerale steenstrips, bevestigd met een mortelweefsellaag op EPS isolatieplaten van 90mm van het merk Alsecco (lambda-waarde 0.040). Hier tegen wordt een vochtwerende spaanplaat (Durelis\*) van 12mm bevestigd. De steelframe wordt opgevuld met een glaswoldeken van 89mm van het merk Knauf\*(Naturoll) (lambda-waarde 0.032). Tegen deze isolatie wordt een verstevigingsplaat (Qualirack\*) van 12mm geplaatst met daarop een damp remmende folie (Gefo van MG\*). De binnenafwerking bestaat uit een gipskartonplaat van 12,5mm (\*Knauf).

## Binnenwanden

De binnenwanden zijn afgewerkt met gipskartonplaten van 12,5mm (\*Knauf/Siniat), deze zijn bevestigd op verstevigingsplaten (Qualirack) van 12mm. De wanden worden opgevuld met veerkrachtige onbeklede glaswolplaten van 75mm van het merk Knauf\* (Acoustifit)(lambda-waarde 0.037). In de badkamer worden vochtwerende gipskartonplaten van het merk Siniat type Hydro gebruikt.

## Vloerelement gelijkvloers

Er wordt een stevige bodemstructuur opgebouwd vertrekkende van een waterdichte XPS vloerisolatieplaat van 20mm van het merk Ravago Building Solutions Netherlands type Ravatherm\* met daarop 2 glaswolplaten van elk 100mm dik van het merk Knauf\*(Acoustifit) (lambda-waarde 0.037) en een luchtspouw van 50mm voor onder andere het wegwerken van de leidingen. Er wordt een vochtwerende spaanplaat (Durelis\*) van 18mm boven de luchtspouw geplaatst met daarop een plaat van 50mm gemaakt van XPS-schuim met een tweezijdige glasvezel versterkte polymeer cement coating (Ripstaal bouwplaat). Op deze plaat worden de tegels van 9,5mm (formaat: 60x60) aangebracht.

## Plafond gelijkvloers/ tussenvloer

Het plafond is afgewerkt met een gipskartonplaat van 12,5mm, hier bevindt zich een luchtspouw van 120mm boven met daarop een vochtwerende spaanplaat (Durelis\*) van 12mm en een luchtspouw van 44mm. Op deze constructie wordt de vloeropbouw geplaatst, deze bestaat uit een veerkrachtige onbeklede glaswolplaat van 75mm dik van het merk Knauf (Aqoustifit) (lambda-waarde 0.037 W/m.K), een luchtspouw van 175mm voor onder andere leidingen en ventilatiebuizen met daarop een vochtwerende spaanplaat (Durelis\*) van 18mm. Op deze plaat wordt een plaat van 50mm bevestigd, gemaakt van XPS-schuim met een tweezijdige glasvezel versterkte polymeer cement coating (Ripstaal bouwplaat) met daarop de tegels van 9,5mm (60x60).

## Plafond 1° verdieping/ dakopbouw

Het plafond is afgewerkt met een gipskartonplaat van 12,5mm met daarop een damp remmende folie (Gefo van MG\*) en 2 glaswolplaten van elk 100mm van het merk Knauf\*(Acoustifit) (lambda-waarde 0.037). Boven de isolatie is er een luchtspouw voorzien van 50mm voor onder andere de ventilatiebuizen met daarbovenop een vochtwerende spaanplaat (Durelis\*) van 18mm. De dakafwerking bestaat uit afhellende EPS isolatieplaten (lambda-waarde 0.032) van minimum 60mm, afgewerkt met PVC dakbanen van het merk Rhenofol\* en een dakopstand (Winframer\*) van 30mm (lambda-waarde 0.040). Op de afdekplaat wordt een aluminium daktrim (Brute\*) bevestigd. De afvoerbuys is in zink.

*Nota: Lichte scheurvorming in de wanden en/of plafond, ten gevolge van het zettingsproces, wordt als normaal beschouwd, tenzij hierdoor uiteraard het functioneel gebruik van de ruimte in het gedrang komt (waterinfiltratie en/of stabiliteitsproblemen).*

# BUITEN- EN BINNENAFWERKING

## Gevelbekleding

De EPS-gevelisolatieplaten van Alsecco (90mm) zijn voorzien van minerale steenstrips, formaat 210x50mm, met voeg.

Kleur: ROOD/BRUIN

## Dorpels

Aan alle deuren en ramen (die het vloerpeil bereiken) op het gelijkvloers, worden dorpels in Belgische hardsteen (Blauwe steen uit Henegouwen) geplaatst van 50mm.

Alle andere ramen worden voorzien van aluminium raamdorpels in dezelfde RAL kleur als de ramen.

## Buitenschrijnwerk

Het buitenschrijnwerk is voorzien in grijs PVC (RAL 7039), de binnen afwerking is in het wit. De ramen bestaan uit dubbel glas met U-waarde 1.0.

Het badkamerraam wordt afgewerkt met gezuurd glas, alle andere ramen zijn afgewerkt in transparant glas.

## Binnendeuren

De binnendeuren bestaan uit stalen nastelkozijnen in het wit met een stompe opdekdeur afgewerkt met Svedex Superlak zijdeglans, voorzien van 3 inox zichtbare scharnieren en een zwart deurbeslag van het merk Intersteel type Broome. Standaard zijn deze voorzien van een dag en nacht slot met zwarte afwerking, de deur van het gastentoilet op de benedenverdieping is voorzien van een zwart aluminium toiletslot van het merk Intersteel.



## Venstertabletten

Alle ramen die het vloerpeil niet bereiken zijn voorzien van witte venstertabletten van 2cm dik in composiet van het merk Holonite.

## Trap

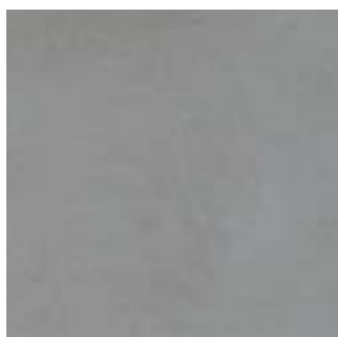
Er wordt een kwartslagtrap geplaatst in massieve beuk of rubberwood met een houten (beuk) muurhandgreep en zwarte afstandhouders. De trap wordt behandeld met een transparante vernis.



*Afbeelding is ter illustratie*

## Vloertegels

Er worden op beide verdiepingen keramische vloertegels van 9,5mm dik, formaat: 60x60cm met keramische plinten van 60x7cm geplaatst in het grijs.



## Badkamermeubel

Er wordt een wit badkamermeubel van 120cm met 4 softclose lades van het merk Ideal Standard type Connect Air\* voorzien. Hierop wordt een dubbele keramische wastafel geplaatst en daarboven een spiegel (120x70cm) met Ledverlichting in chroom, beiden van hetzelfde merk\*. Op het meubel worden 2 wastafelkranen van hetzelfde merk type Ceraplan in chroom\* geplaatst.



## Douche

In de badkamer wordt een douchebak van 100x90cm uit mineraalcomposiet (gegoten mineraalmarmor en hars) van het merk Ideal Standard type Ultra Flat Solid geplaatst. In de douche worden 3 zijden bekleed met witte wandtegels (witte voeg) van 30x60cm tot op plafondhoogte. De douchedeur is een transparante zwaai deur uit veiligheidsglas van 90x200cm met een aluminium muurprofiel in het zilver en een verchromde greep van het merk Ideal Standard type Connect 2. De doucheset bestaat uit een eengreepsmengkraan en een glijstang met douchekop van het merk Ideal Standard type CeraTherm T25.



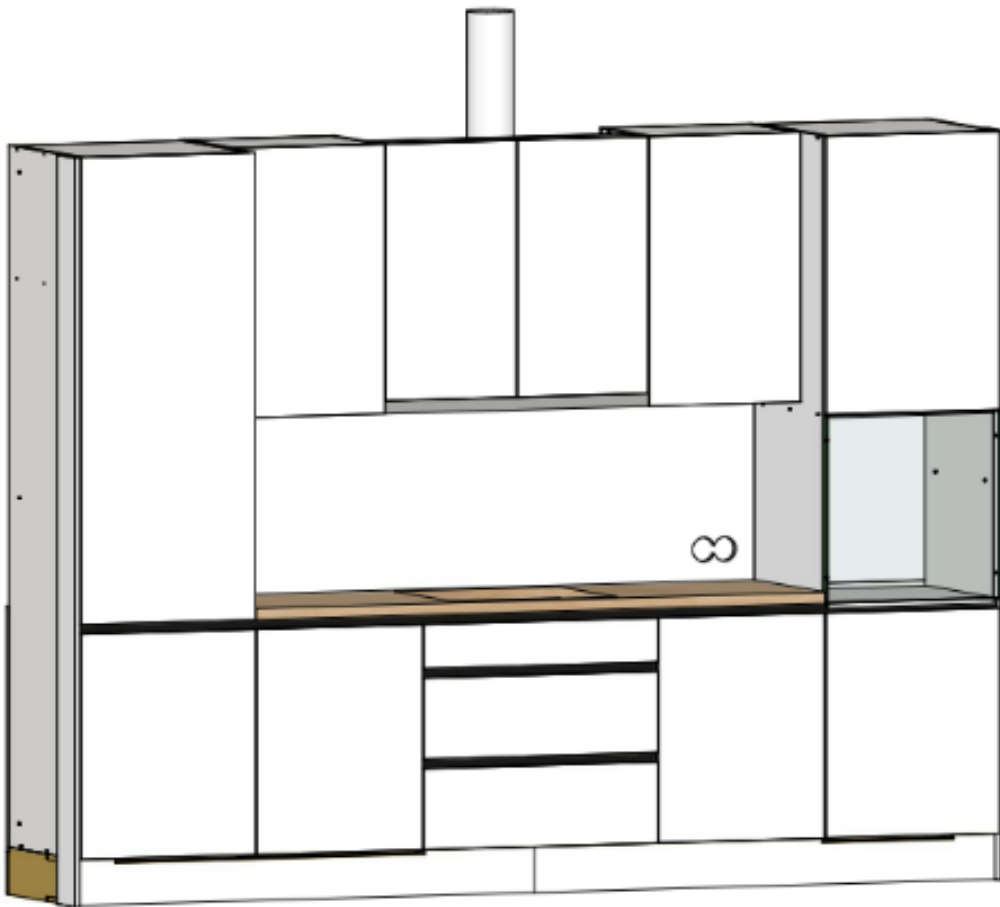


## Keuken

De ingebouwde keuken wordt geplaatst volgens de indeling op het plan met witte gemelamineerde deuren van het merk Egger type Eurodekor Flammex, een keukenblad in decoratieve laminaat (HPL) van het merk Resopal en een inox spoelbak (opbouw) van het merk Franke met hoge chromen keukenmengkraan van het merk Ideal Standard type Ceraplan.

De hoge keukenkasten worden afgewerkt tot aan het plafond.

Verder wordt er een 4-pit keramische kookplaat type AKT 8090/NE, een inbouw koel-vriescombinatie type ART 65001 met een hoogte van 178cm, een geïntegreerde afzuigkap van 60cm in RVS type AKR 473/1 IX, een oven in RVS type AKP 469/IX en vaatwasser type WI 3010 voorzien. De keukentoeestellen zijn allemaal van het merk Whirlpool\*.



## Gordijnrails

Er worden standaard vakrail gordijnrails met sleuf van het merk Tripo voorzien voor alle ramen in de leefruimte en de slaapkamers. In de badkamer en de inkomhal worden geen gordijnrails geplaatst.

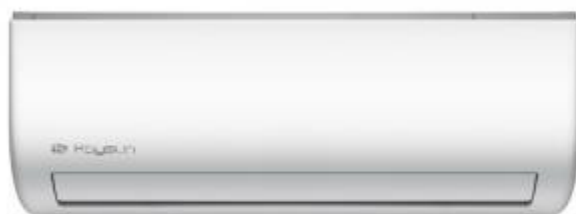
# TECHNIEKEN

## Elektrische installatie

De woning is uitgerust met 29 inbouwspots van het merk Sylvania, 41 stopcontacten (14 enkele, 13 dubbele, 1 buiten enkel zwart), 1 UTP/TV aansluiting, een meterkast, een verdeelbord en een zekeringskast. Het schakelmateriaal dat voorzien wordt is van het merk Niko\*. Verder worden er doorheen de woning ook thermoptek rookmelders voorzien met een lithium batterij (levensduur 10j.). Aan de buitenzijde van de woning is ook een draadloze bel met gong, zwarte LED-buitenverlichting (2 stuks: voor- en achteraan) van het merk Sylvania type Start eco Surface Wall\* en een 3fase stopcontact voor de aansluiting op een laadpaal. Op het dak worden zonnepanelen geplaatst met een minimum vermogen van 5000KWP in totaal.

## Verwarming/ koeling

Voor de verwarming en koeling worden er 3 binnen units (1 op het gelijkvloers, 2 op de verdieping) en 1 buitenunit lucht/lucht van het merk Bosch type Climate 5000i (binnenunit) en 5000m (buitenunit)\* gemonteerd. Bijkomend is er ook een elektrische radiator voorzien in de badkamer van het merk DRL\* type E-comfort Claudia handdoekdroger van 900W. (1807x500mm).



## Sanitaire installatie

In de tabel hieronder vindt u een overzicht van de sanitaire installaties; het aantal, of ze wel of niet voorzien zijn van aansluitingen op koud water (KW), warm water (WW) en afvoer (AF)

De afvoerleiding is van het merk Geberit. Deze sluit aan op een septische put

	Aantal	KW	WW	AF
Keuken	1	X	X	X
Douche	1	X	X	X
Handwasbakje toilet	1	X		X
Toilet	2	X		X
Dubbele wastafel	1	X	X	X
Aansluiting wasmachine	1	X		X
Airco toestel	2			X
Buitenkraan vorstbestendig	1	X		
Haakse stopkraan met terugslagklep en aansluiting (vaat)wasmachine	1	X		X

## Sanitaire toestellen

Op de benedenverdieping is er een gastentoilet voorzien, deze bevat een handwasbakje van het merk Ideal Standard type Tempo fonteinset, een spiegel (40x60cm) en een hangtoilet met softclose deksel, inbouw spoelsysteem van het merk Viega type Prevista\* en een toiletrolhouder in chroom.

Op de 1<sup>e</sup> verdieping is er ook een hangtoilet met softclose deksel, inbouw spoelsysteem van het merk Viega type Prevista\* en een toiletrolhouder in chroom voorzien in de badkamer.



## Ventilatiesysteem D

In de berging op het gelijkvloers is er een mechanisch ventilatiesysteem D van Airstart GF 250\* voorzien. Deze wordt aan het plafond bevestigd, alsook de ventilatiekanalen worden weggewerkt in het plafond.



## Warmtepompboiler

Voor de productie van warm water is er in de woning een warmtepompboiler voorzien van het merk Atlantic type Explorer V4 VS 200L\*. Deze wordt in de berging geplaatst, de afvoer gebeurt via een koper naar het dak en de aanvoer via de vloer.



## Regenwaterinstallatie

Er is een regenwaterput van 5000L en een infiltratieput van 3000L voorzien. De onderwaterpomp met vlotter van het merk DAB type DIVERTRON wordt aangesloten op de 2 toiletten en de buitenkraan. Verder is er ook een aanzuigleiding en regenwaterfilter van het merk Honeywell type Duplex FF40 (fijnfilter + koolstoffilter) voorzien.



## Septische put

Er wordt een septische put van minimum 2000L voorzien.

## Huisnummers

De huisnummer, bestaande uit aluminium en polyethyleen, wordt voorzien bij de woning.



## Varia

Er wordt een voedingskabel, Aarding en Coax-kabel geplaatst, alsook een energiesteen en 2 radiaal bochten. Aan het vorstvrij buitenkraantje wordt ook een 'geen drinkwater'-plaatje voorzien.

# TUINAANLEG

## Tuin

De tuin wordt omheind met draadafsluiting en ingezaaid met gras.

## Inrit en voetpaadjes

De afwerking van de inrit en de voetpaden zijn in waterdoorlatende materialen afgewerkt met boordstenen.



## Terras

Er wordt een terras voorzien in betonklinkers over de breedte van de woning en 3,8M diep.



## Draadafsluiting en toegangspoortje

Een draadafsluiting en bijhorend toegangspoortje zijn voorzien tenzij er op de perceelsgrens reeds een dergelijke afsluiting aanwezig is. Van aan het toegangspoortje naar achteren wordt er een hoge draadafsluiting voorzien, vooraan wordt er in functie van het naastgelegen perceel, meestal gekozen voor een lagere draadafsluiting.

## Terrasafsluiting

De terrasafsluiting van 4 meter zal voorzien worden in materialen passend bij de gevelsteen en heeft een hoogte van ongeveer 2m50.

## Brievenbus

De brievenbussen worden op 1 locatie vooraan aan de ontsluiting van de inrit/parking geplaatst.



*Uitzondering! indien het gaat om een gemeenschappelijke brievenbus, deze kan per project worden verplicht.*

## Nota

Afbeeldingen zijn ter illustratie.

\* Indien de materialen niet voorradig zijn, worden deze vervangen door gelijkwaardige producten.

# Verkoopprijs

De verkoopprijs is exclusief volgende kosten die ten laste zijn van de koper:

1. BTW op de constructies
2. Notariskosten:
  - o Ereloon notaris + BTW
  - o Registratierecht op het grondaandeel
  - o Aandeel in kosten voor basisakte + BTW
  - o Aktekosten + BTW
  - o Recht Op Geschriften + BTW
  - o Overschrijving hypotheekkantoor
3. Aansluitingskosten voor nutsvoorzieningen + BTW: Elektriciteit, water, telefonie/internet, distributie, riolering,...
4. Kosten voor opmeting en afpaling percelen + BTW (~Landmeterskosten)